



SmartAssets[®]

Este es el **alcance** de un **Sistema para la Gestión de Activos Empresariales**

- o **EAM**

The diagram consists of a large blue circle with a light green glow around it. Inside this circle, the word 'EAM' is written in green at the top. Below it, several business functions are listed in white text: 'Contabilidad', 'Ciclo de Vida', 'Administrativo', 'Planeación Financiera', and 'Recursos Humanos'. To the right of the main circle, there is a smaller green circle containing the text 'CMMS' and 'Mantenimiento' in white.

EAM

Contabilidad

Ciclo de Vida

Administrativo

Planeación Financiera

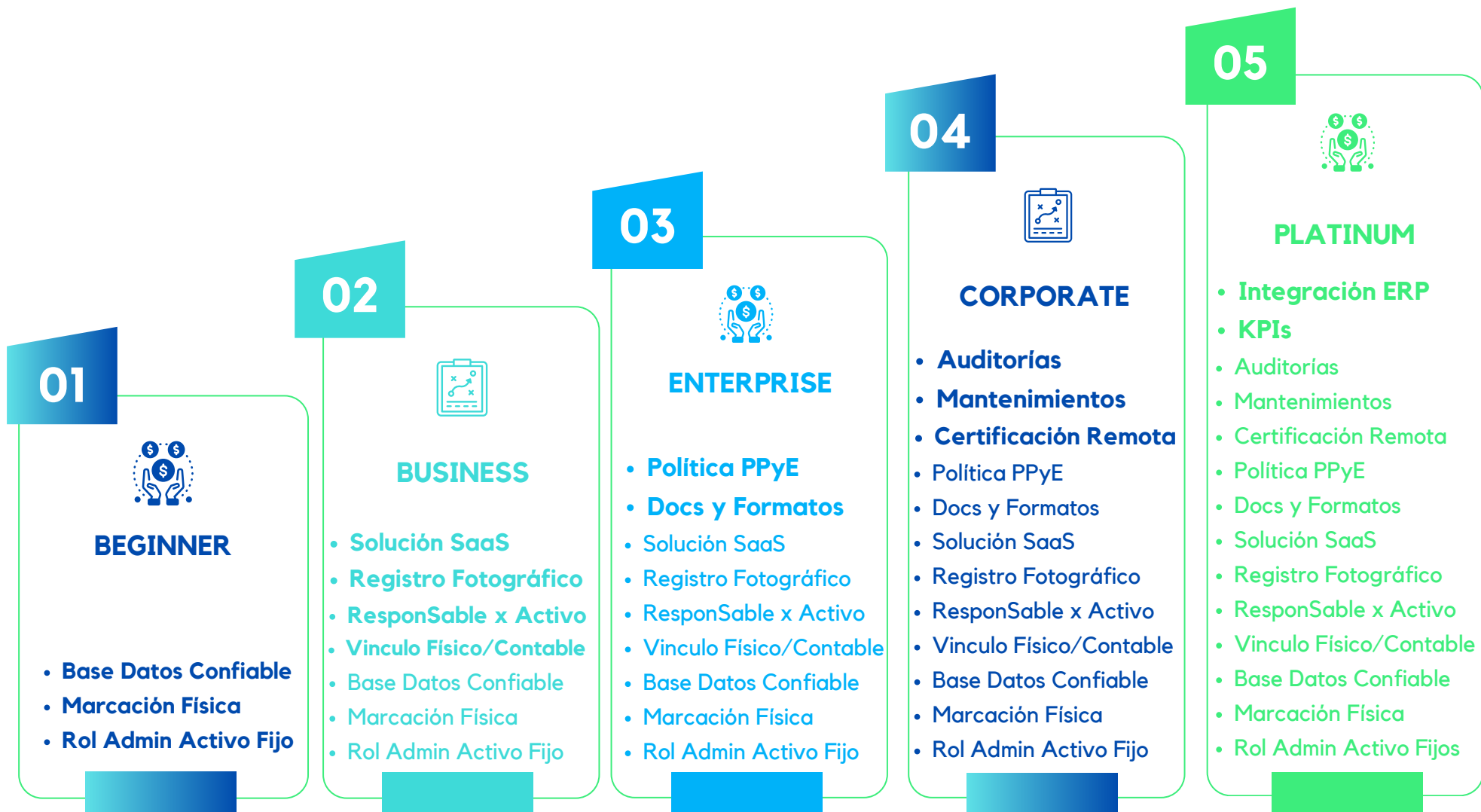
Recursos Humanos

CMMS

Mantenimiento

Además de automatizar tu estrategia de mantenimientos, un **EAM** te permite tener un enfoque **Global** en la administración de tus activos desde su adquisición, hasta su disposición, de acuerdo a los estándares internacionales de la **ISO 55001**.

¿ En que Nivel se encuentra la Gestión de tus Activos Fijos ?



¿Que es **SmartAssets**[®] ?

Desde hace 12 años ayudamos a las empresas de **Latam**, a simplificar la gestión y control de sus **Activos Fijos**, a través de nuestros servicios de auditoría, administración y consultoría.

En el año 2015 lanzamos **SmartAssets**[®], una solución en la nube, bajo la modalidad de **Software** cómo servicio **SaaS**, para la **Administración** y el **Mantenimiento** de la propiedad, planta y equipo de las organizaciones.

A través de la innovación tecnológica logramos optimizar los procesos de control de los Activos fijos, mejorando la **confiabilidad de la información** y **ahorrando recursos** en este proceso.



SmartAssets[®] es un Sistema Integrado

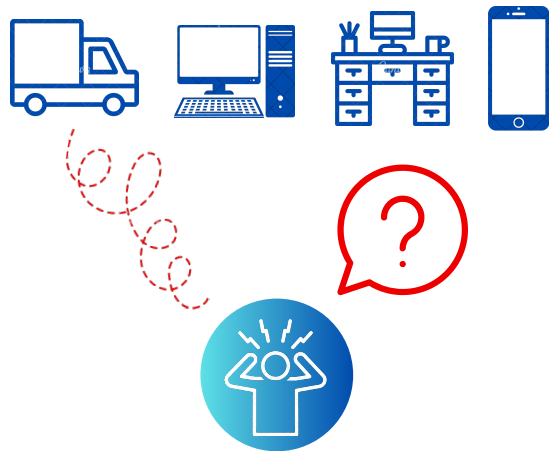


Compuesto por un **Aplicativo Web**, un **App Móvil** y un **Sistema de Código de Barras**, te permite simplificar la gestión de tus Activos Fijos:

- De forma segura y en **Tiempo Real**,
- Garantizando la **Trazabilidad**,
- Con **Hoja de Vida** del Activo, Sede y Responsable.

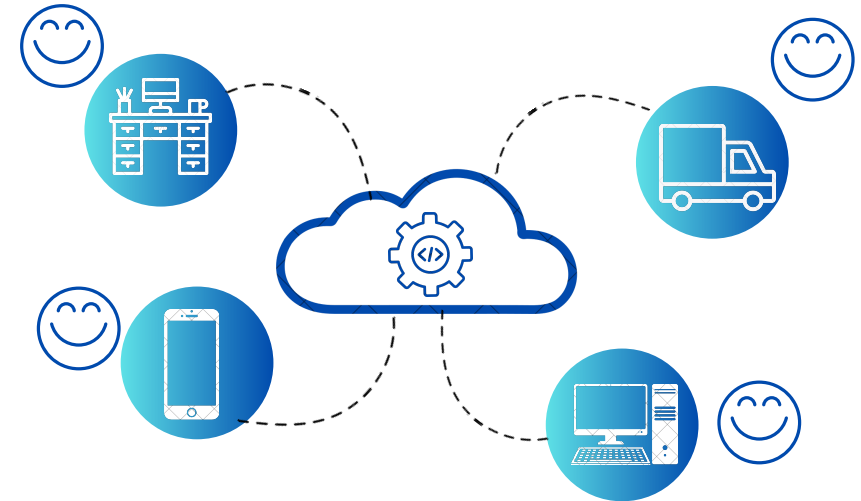
SmartAssets[®] es Crowsourced

❌ Lineal (Tradicional)



- Alta entropía de información
- Continuamente desactualizado
- Tardanzas en la notificación
- Respuesta retardada e inoportuna
- Información descentralizada y parcial
- Múltiples canales de comunicación

✅ Crowsourced[®]

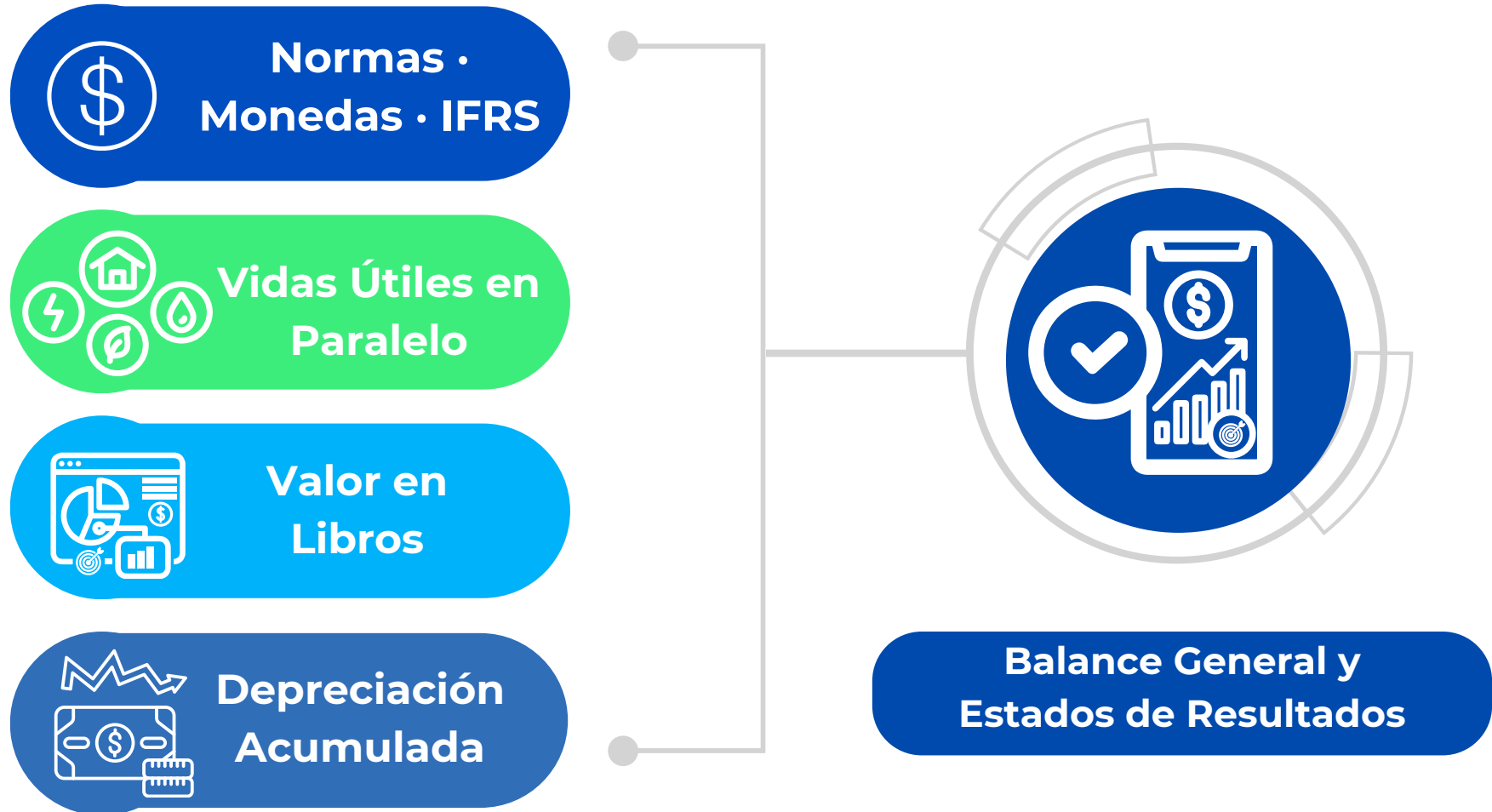


- Modelo colaborativo
- Se auto regula
- Es dinámico
- Siempre está actualizado
- Los activos tienen doliente
- Tenemos visión de ellos

La Información en **SmartAssets**[®] es Alimentada por Usuarios con Diferentes Roles y Niveles de Permiso



Información Contable y Financiera




Información Administrativa



Ubicación



Responsable



Trazabilidad



Actas, Fichas y Firma Remota



Gestión Eficiente y Organizada

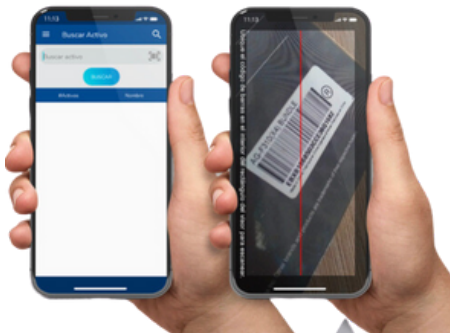
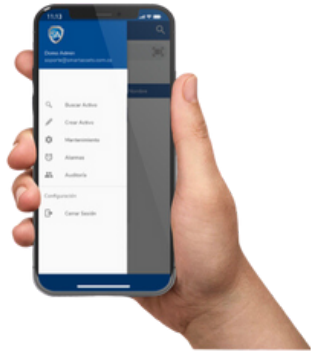
Estrategía de Mantenimiento



App Móvil

Sin inversiones en sistemas costosos, sensores o lectores especializados, aprovechamos los dispositivos móviles de tus colaboradores para realizar los trabajos de campo; inventarios, auditorías, mantenimiento y administración del ciclo de vida de tus activos.

- Crear / Buscar **Activos**
- Leer **Códigos** de Barras
- Buscar **Responsables**
- Tomar **Fotos** y **Firmas** Digitales
- Realizar **Auditorías** Físicas
- Programar **Alarmas**
- Registrar **Mantenimientos**

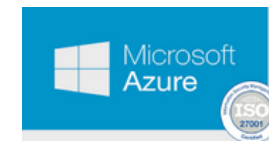
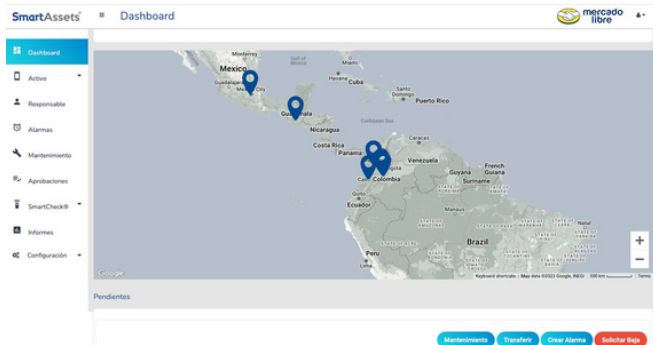
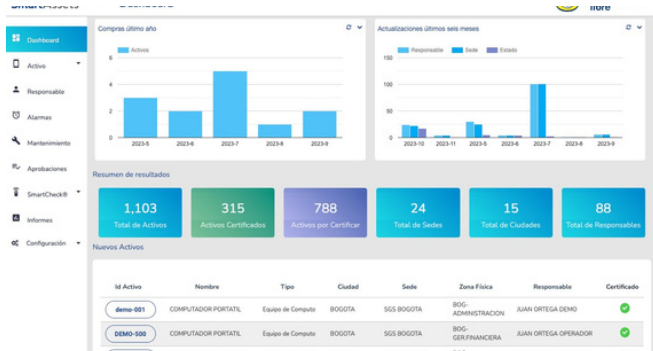
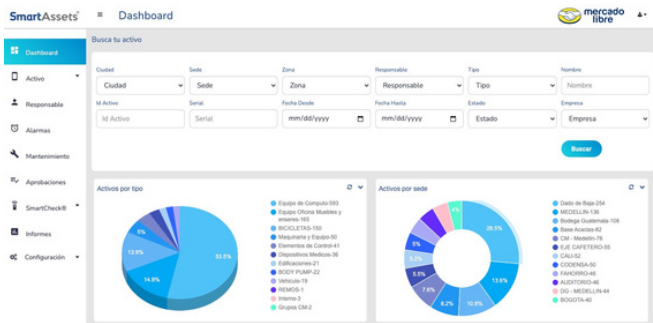


Aplicativo Web

En nuestro aplicativo web, encontrarás los siguientes módulos: **Dashboard**, Activo, Responsable, Alarmas, **Mantenimiento**, Aprobaciones, **SmartCheck®**, Informes y Configuraciones, a través de los cuales podrás de manera simple e intuitiva, consultar, gestionar y administrar la información de los Activos Fijos.

Adicionalmente, tenemos una integración con **Google Maps** para que visualices, como están distribuidos tus activos, geográficamente y en cantidades.

Estamos alojados en la mejor infraestructura a nivel global, **Microsoft Azure**, y contamos con todos los protocolos de seguridad de la información y ciberseguridad.



Implementas **SmartAssets**® en 3 Simples Pasos

1

Parametrización

- Tipos
- Sedes
- Responsables
- Informes
- Usuarios
- Roles, etc.

2

Capacitación

- 2 horas para Usuarios

3

Cargue información

- Cargue en Batch (Total o Parcial)
- Inventario 1 a 1

2 Semanas